



คู่มือการให้บริการ ประชาชน

องค์การบริหารส่วนตำบลห้วยพิชัย
อำเภอปากชม จังหวัดเลย

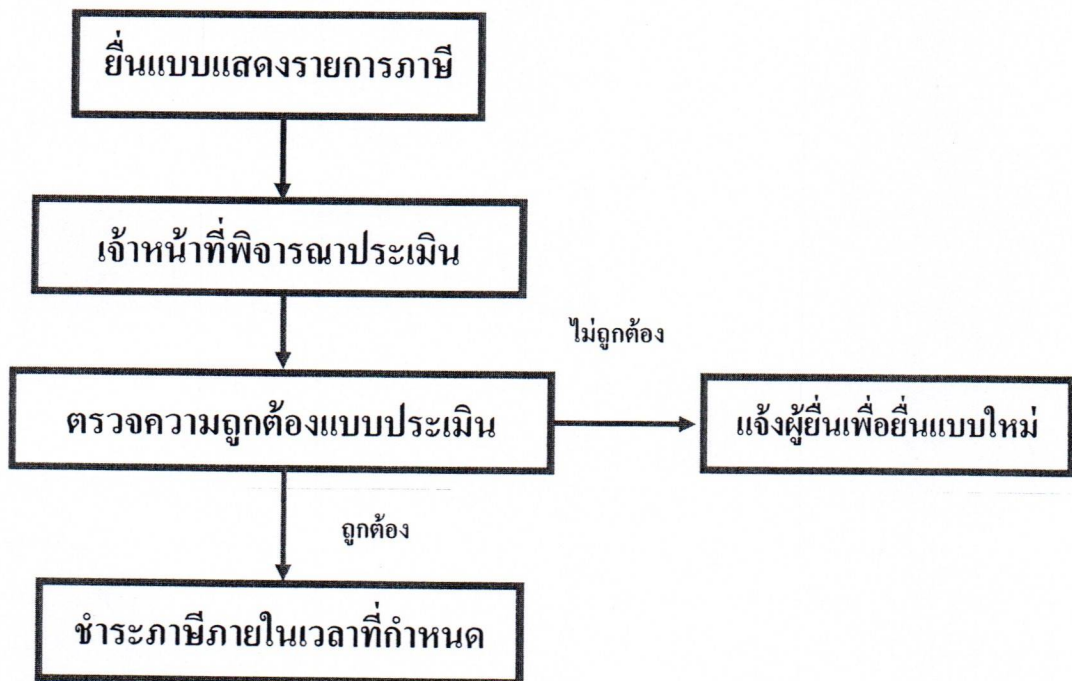
แผนภูมิขั้นตอนการชำระภาษี

(ด้านกองคลัง)

ภาษีบำรุงท้องที่

ภาษีโรงเรือนและที่ดิน

ภาษีป้าย



งานบริการ	ระยะเวลาการให้บริการ ที่ปรับลดแล้ว	ผู้รับผิดชอบ
- ภาษีบำรุงท้องที่	๕ นาที / ราย	งานจัดเก็บรายได้
- ภาษีโรงเรือนและที่ดิน	๕ นาที / ราย	
- ภาษีป้าย	๔ นาที / ราย	

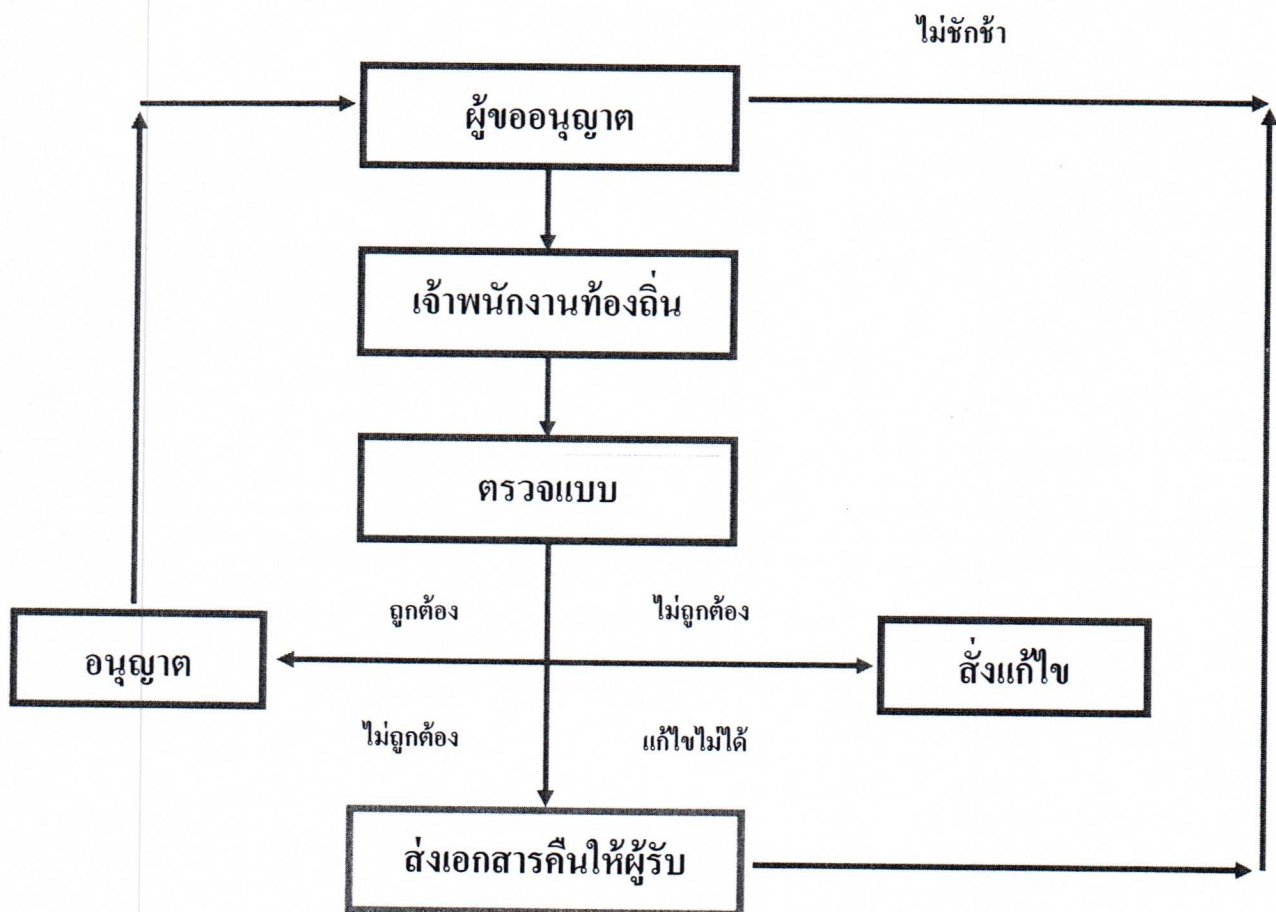
แผนภูมิขั้นตอนการขออนุญาต

(ด้านกองช่าง)

ก่อสร้างอาคาร

กรณีแบบทั่วไป

กรณีแบบมาตรฐาน



งานบริการ	ระยะเวลาการให้บริการ ที่ปรับลดแล้ว	ผู้รับผิดชอบ
ขออนุญาตก่อสร้างอาคาร		กองช่าง
- กรณีแบบทั่วไป	ไม่เกิน ๑๔ วัน / ราย	
- กรณีแบบมาตรฐาน	ไม่เกิน ๙ วัน / ราย	

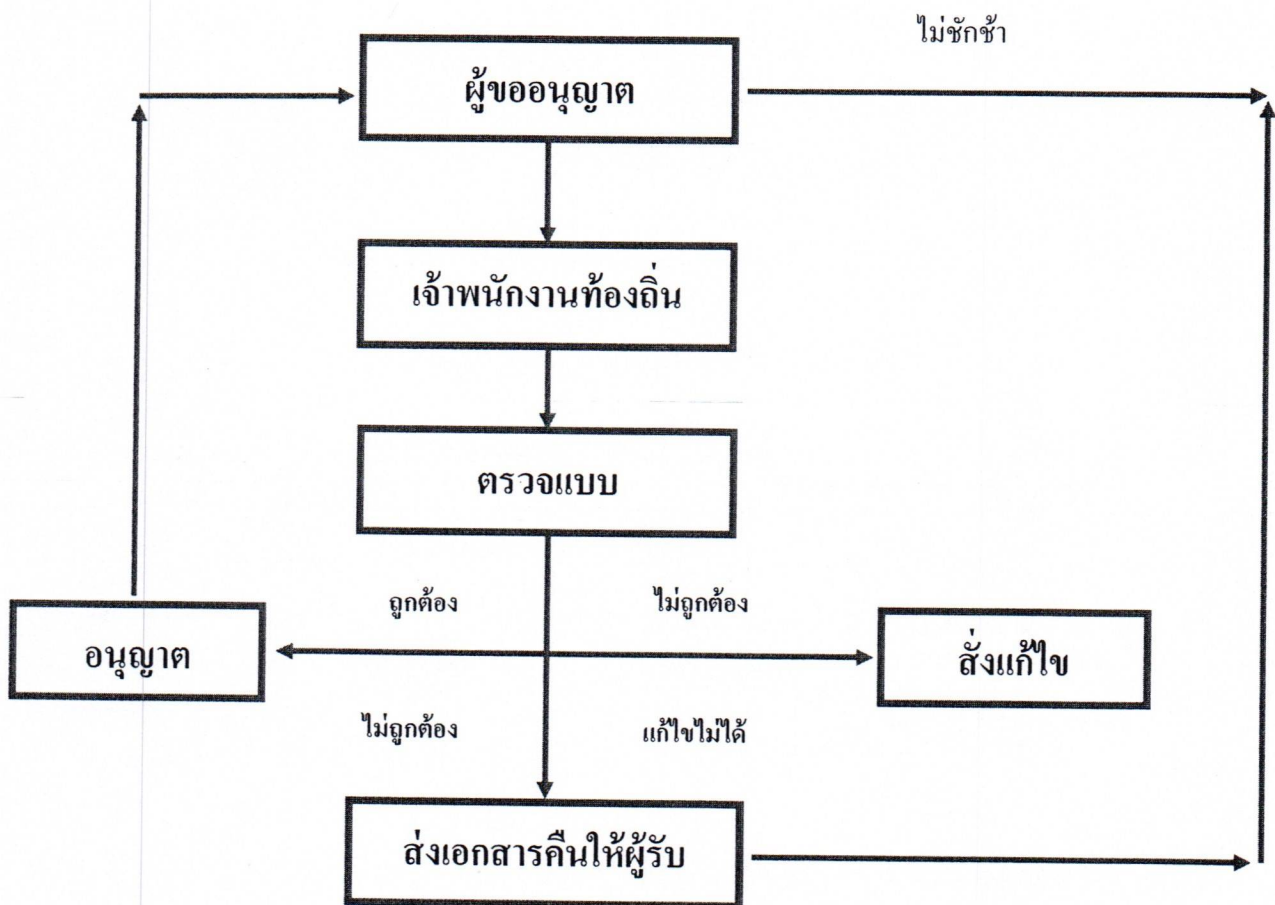
แผนภูมิขั้นตอนการขออนุญาต

(ด้านกองช่าง)

รื้อถอนอาคาร

ตัดแปลงอาคาร

ขุดดินถมดิน

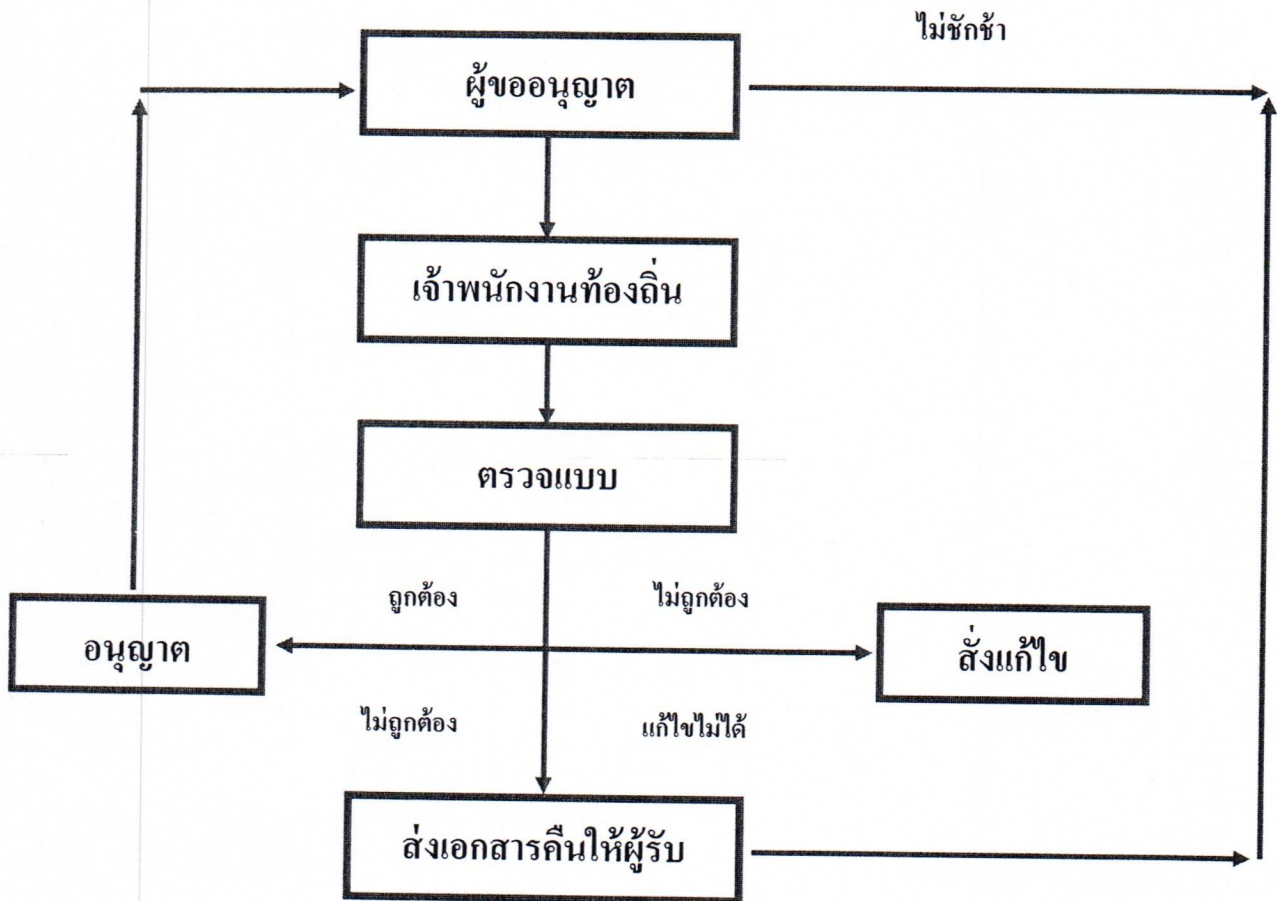


งานบริการ	ระยะเวลาการให้บริการ ที่ปรับลดแล้ว	ผู้รับผิดชอบ
การขออนุญาต		งานโยธา
- รื้อถอนอาคาร	ไม่เกิน ๘ วัน / ราย	
- ตัดแปลงอาคาร	ไม่เกิน ๘ วัน / ราย	
- ขุดดินถมดิน	ไม่เกิน ๖ วัน / ราย	

แผนภูมิขั้นตอนการขออนุญาต

(ด้านกองช่าง)

เคลื่อนย้ายอาคาร

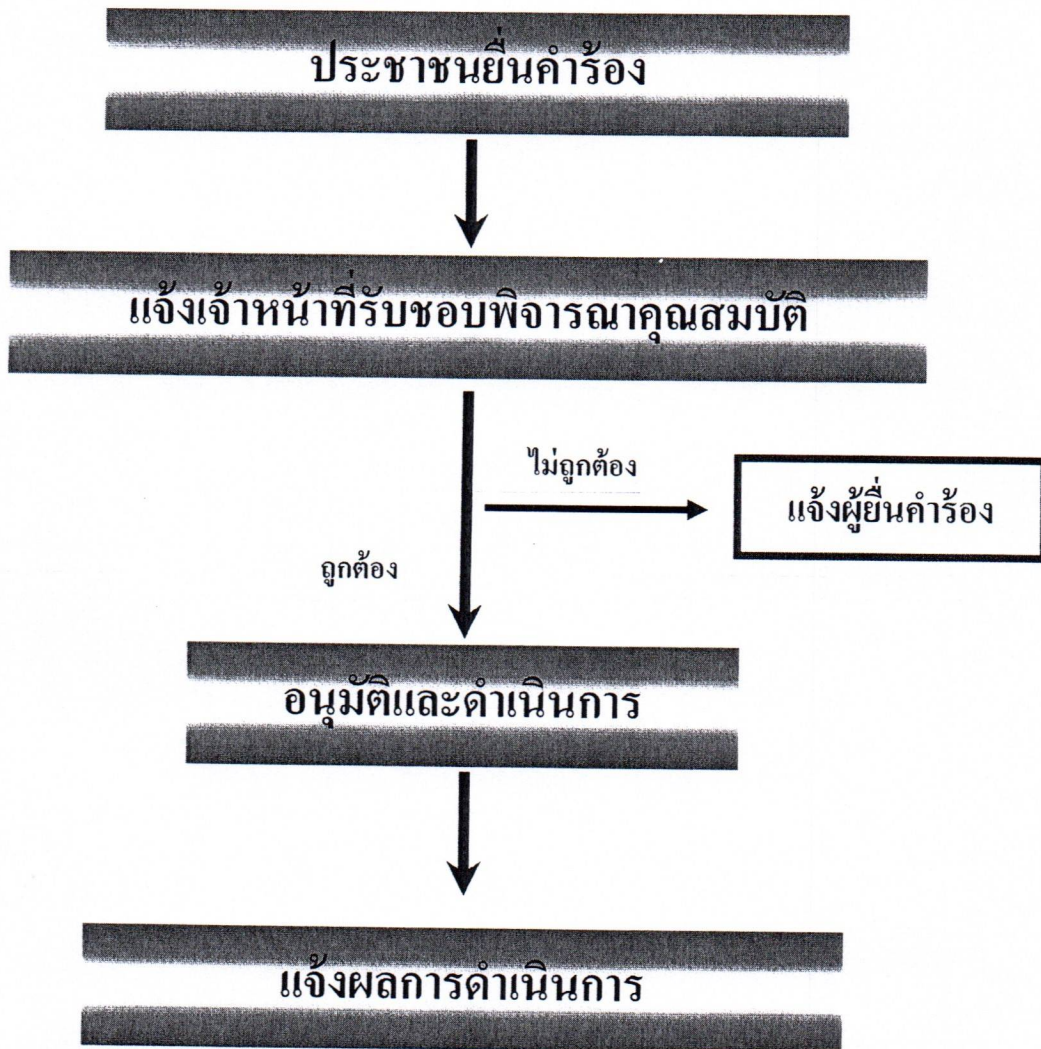


งานบริการ	ระยะเวลาการให้บริการ ที่ปรับลดแล้ว	ผู้รับผิดชอบ
การขออนุญาตเคลื่อนย้ายอาคาร		งานโยธา
- เคลื่อนย้ายอาคาร	ไม่เกิน ๑๙ วัน / ราย	
- กรณีไม่ต้องพิจารณาแบบแปลนใหม่หรือ สภาพสาธารณะ	ไม่เกิน ๑๐ วัน / ราย	

แผนภูมิขั้นตอนการให้บริการประชาชน

(ด้านงานกำจัดขยะมูลฝอยและสิ่งปฏิกูล)

การขอบริการถังขยะ

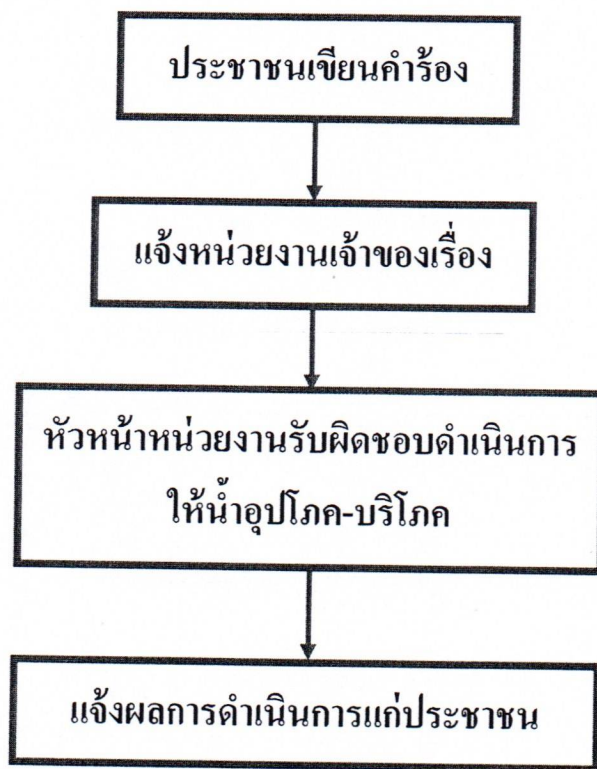


กระบวนการขั้นตอนและวิธีปฏิบัติงานในการให้บริการประชาชน

งานบริการ	ระยะเวลาการให้บริการ	ผู้รับผิดชอบ
- การขอบริการถังขยะ	๑๐ นาที / ราย	งานกำจัดขยะมูลฝอยและ สิ่งปฏิกูล

แผนภูมิขั้นตอน
การสนับสนุนน้ำอุปโภค - บริโภค
การช่วยเหลือสาธารณสุข

(ด้านงานป้องกันและบรรเทาสาธารณภัย)

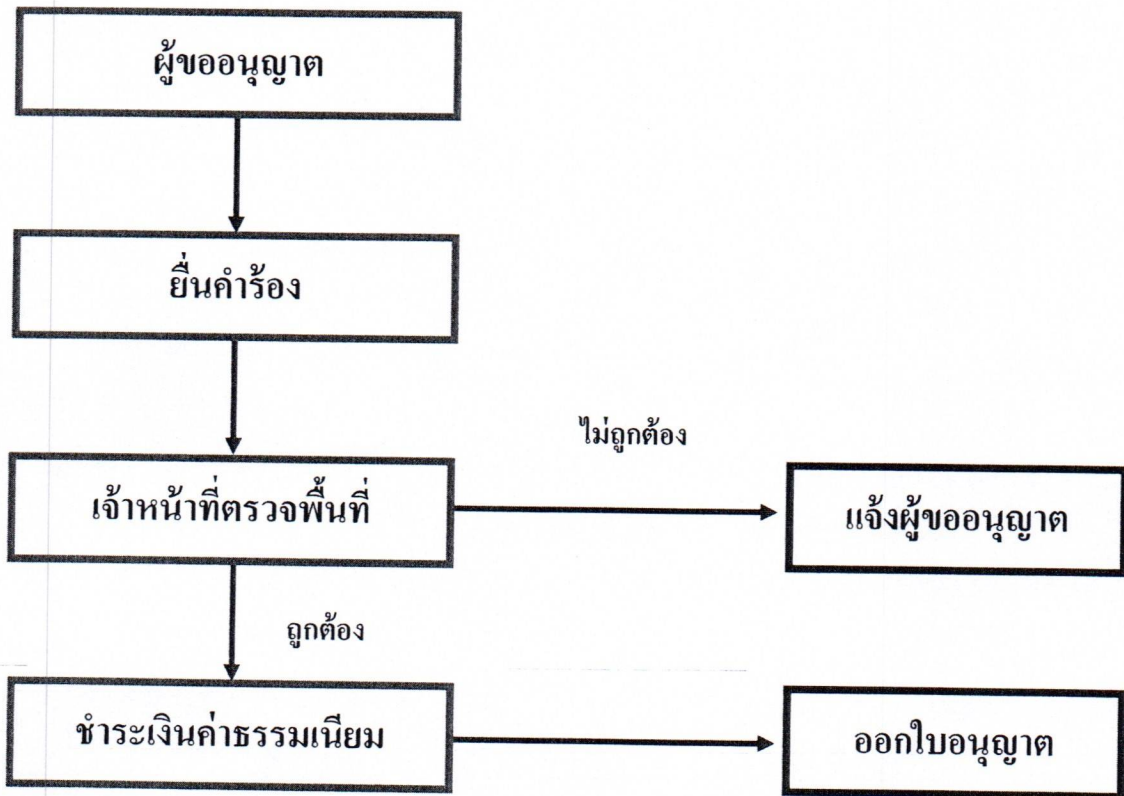


กระบวนการขั้นตอนและวิธีปฏิบัติงานในการให้บริการประชาชน

งานบริการ	ระยะเวลาการให้บริการที่ ปรับลดแล้ว	ผู้รับผิดชอบ
- สนับสนุนน้ำอุปโภค - บริโภค	๒ ชม. / ราย	งานป้องกันและบรรเทาสาธารณภัย
- ช่วยเหลือสาธารณสุข	ทันที	

แผนภูมิขั้นตอนการให้บริการประชาชน

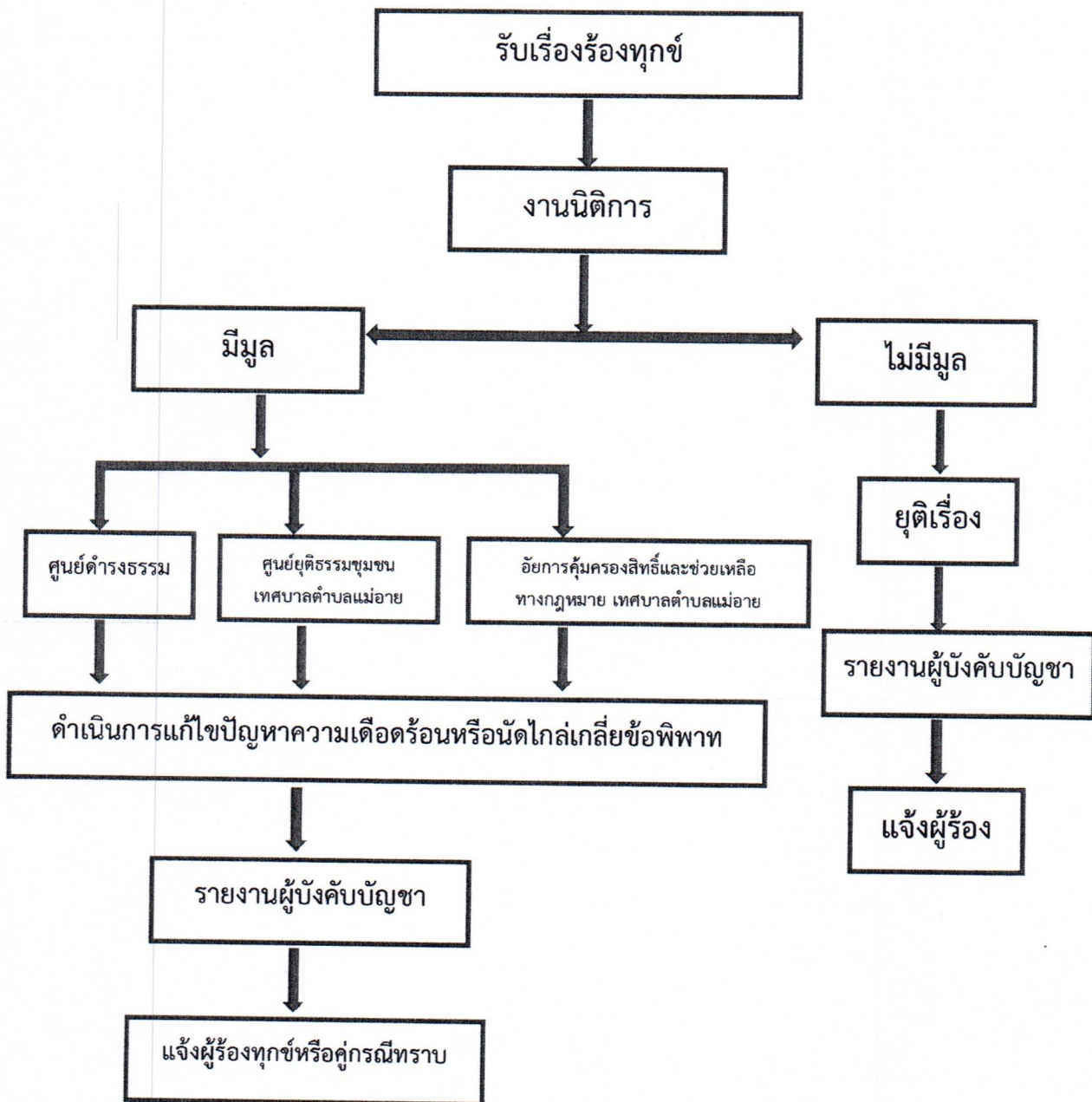
(ด้านงานสาธารณสุข)



กระบวนการขั้นตอนและวิธีปฏิบัติงานในการให้บริการประชาชน

งานบริการ	ระยะเวลาการให้บริการที่ ปรับลดแล้ว	ผู้รับผิดชอบ
การขออนุญาต		
- ประกอบกิจการที่เป็นอันตรายต่อสุขภาพ (๑๓๐ ประเภท)	๑๒ วัน / ราย	งานสาธารณสุข
- การต่อใบอนุญาต	๙ วัน / ราย	
- จัดตั้งตลาด (ขออนุญาตใหม่/ต่อใบอนุญาต)	๑๒ วัน / ราย	
- จัดตั้งสถานที่จำหน่ายอาหารหรือสถานที่สะสมอาหาร (พื้นที่เกิน ๒๐๐ ตารางเมตร) (ขออนุญาตใหม่/ต่อใบอนุญาต)	๑๒ วัน / ราย	
- จำหน่ายสินค้าในที่หรือทางสาธารณะ (ขออนุญาตใหม่/ต่อใบอนุญาต)	๑๒ วัน / ราย	
- การออกใบอนุญาตเกี่ยวกับการโฆษณาโดยใช้เครื่องขยายเสียง	๑๒ นาที / ราย	

แผนภูมิการรับเรื่องร้องทุกข์



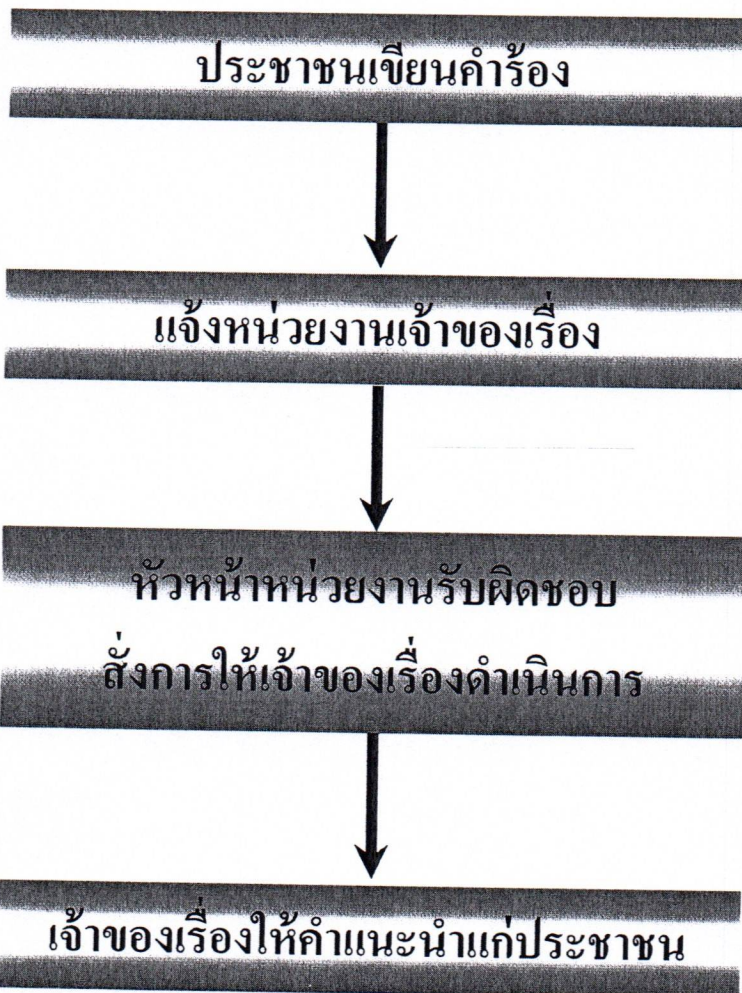
งานบริการ	ระยะเวลาการให้บริการที่ปรับลดแล้ว	ผู้รับผิดชอบ
-รับเรื่องร้องทุกข์และการแก้ไขปัญหา	๑๕ วัน	งานนิติการ

แผนภูมิขั้นตอนการให้บริการประชาชน

(ด้านงานสวัสดิการสังคม)

การให้คำแนะนำในการขอรับเงินสงเคราะห์

ผู้สูงอายุ ผู้พิการ ผู้ป่วยเอดส์



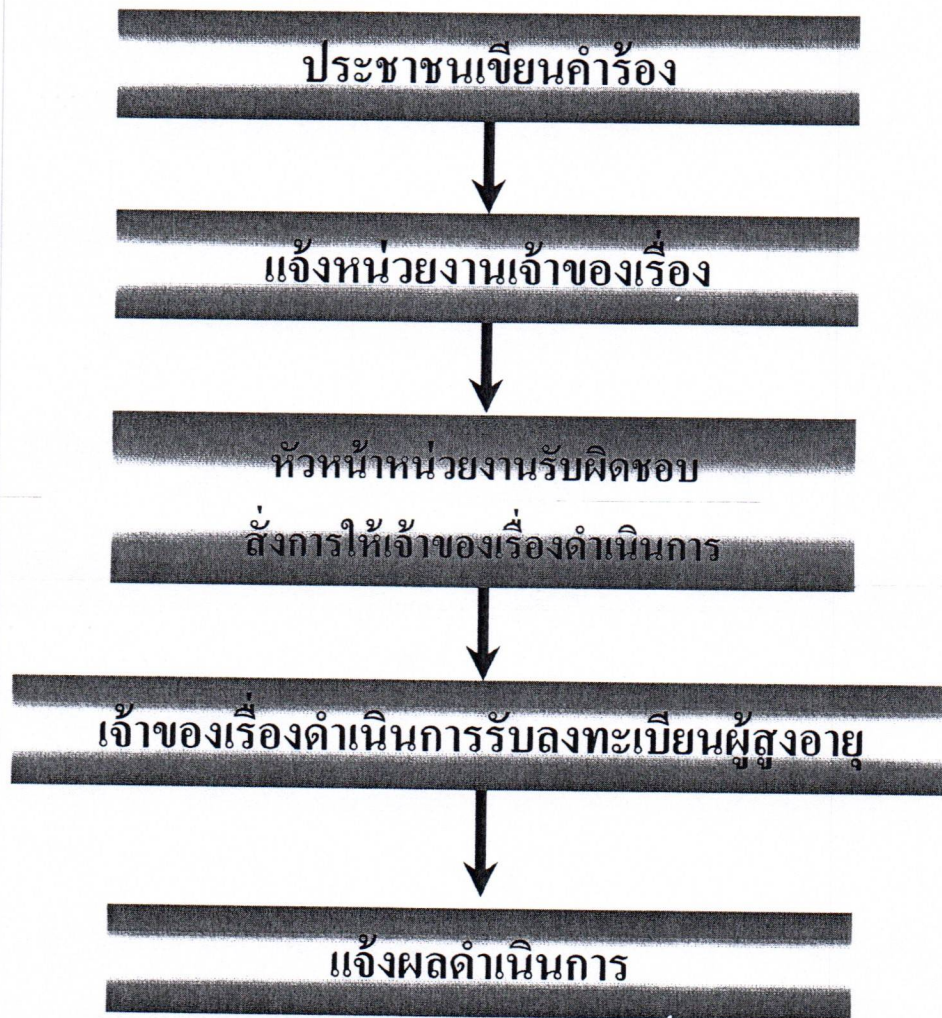
กระบวนการขั้นตอนและวิธีปฏิบัติงานในการให้บริการประชาชน

งานบริการ	ระยะเวลาการให้บริการที่ ปรับลดแล้ว	ผู้รับผิดชอบ
- การให้คำแนะนำในการขอรับเงินสงเคราะห์ ผู้สูงอายุ ผู้พิการ และ ผู้ป่วยเอดส์	๑๐ นาที / ราย	งานสวัสดิการและสังคม

แผนภูมิขั้นตอนการให้บริการประชาชน

(ด้านงานสวัสดิการสังคม)

การรับบริการลงทะเบียนผู้สูงอายุตามระเบียบกระทรวงมหาดไทย
ว่าด้วยหลักเกณฑ์การจ่ายเบี้ยยังชีพ พ.ศ. ๒๕๕๒



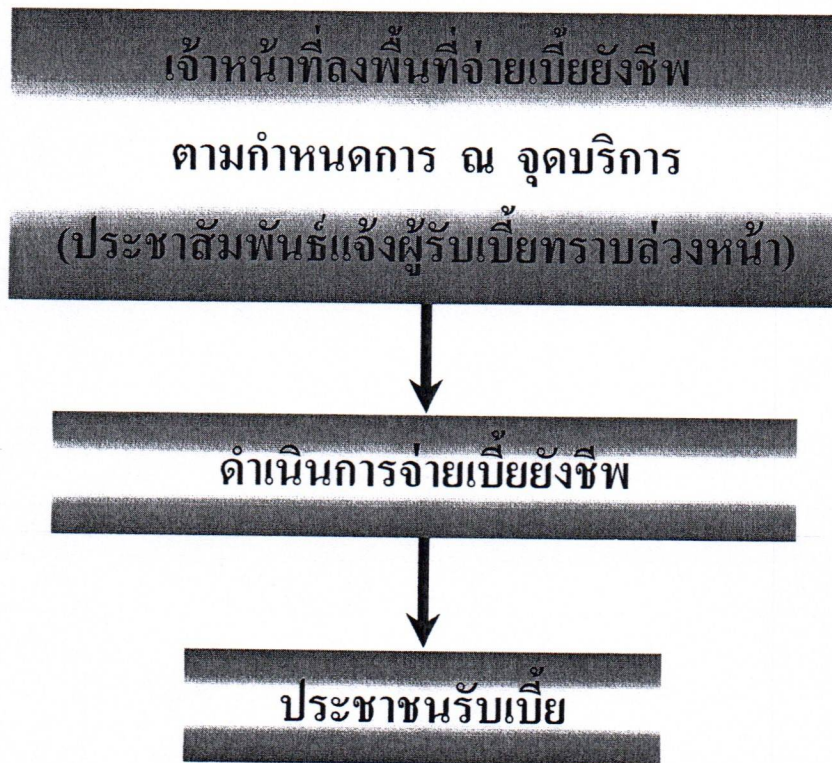
กระบวนการขั้นตอนและวิธีปฏิบัติงานในการให้บริการประชาชน

งานบริการ	ระยะเวลาการให้บริการที่ ปรับลดแล้ว	ผู้รับผิดชอบ
- การรับบริการลงทะเบียนผู้สูงอายุตามระเบียบ กระทรวงมหาดไทยว่าด้วยหลักเกณฑ์การจ่ายเบี้ย ยังชีพ พ.ศ.๒๕๕๒	๑๕ นาที / ราย	งานสวัสดิการและสังคม

แผนภูมิขั้นตอนการให้บริการประชาชน

(ด้านงานสวัสดิการสังคม)

การจ่ายเงินสงเคราะห์เบี้ยยังชีพผู้สูงอายุ ผู้พิการ ผู้ป่วยเอดส์



กระบวนการขั้นตอนและวิธีปฏิบัติงานในการให้บริการประชาชน

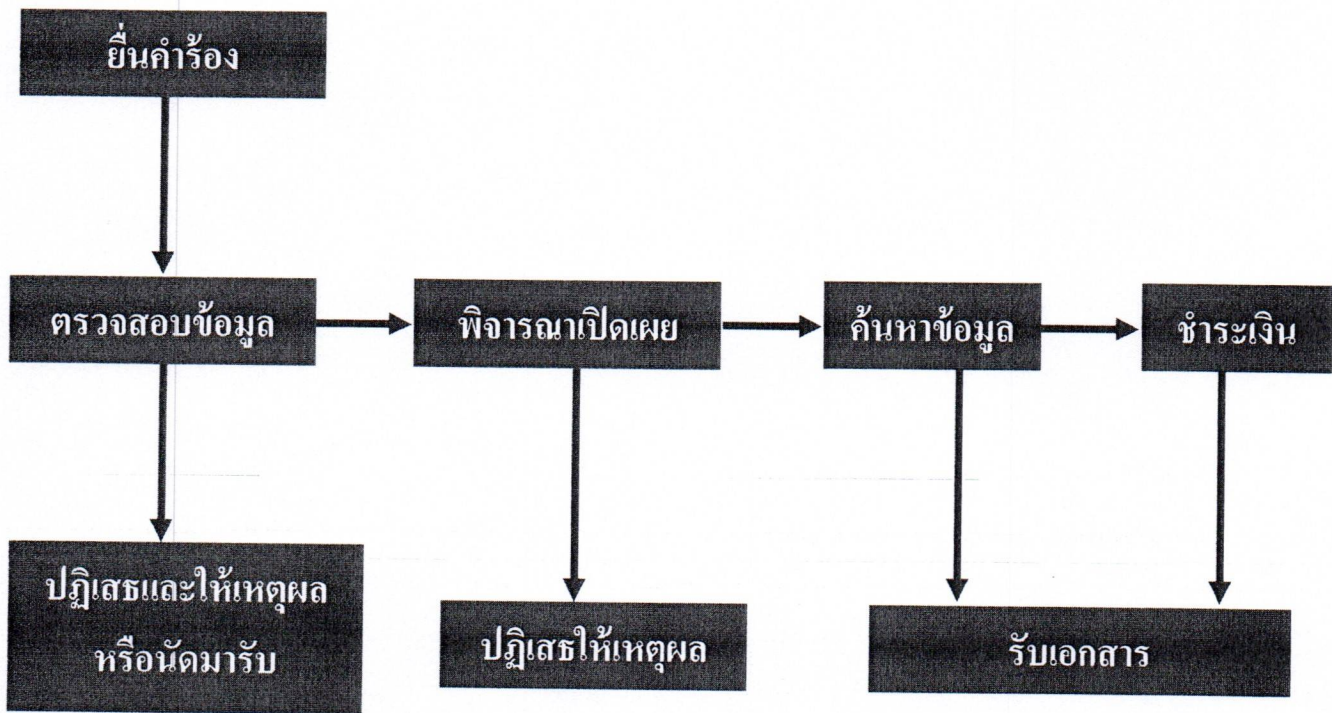
งานบริการ	ระยะเวลาการให้บริการที่ ปรับลดแล้ว	ผู้รับผิดชอบ
- การจ่ายเบี้ยยังชีพผู้สูงอายุ ผู้พิการและ ผู้ป่วยเอดส์	๕ นาที / ราย	งานสวัสดิการและสังคม

แผนภูมิขั้นตอนการให้บริการประชาชน

(ด้านศูนย์ข้อมูลข่าวสาร)

การให้บริการด้านการข้อมูลข่าวสาร

ตามพระราชบัญญัติข้อมูลข่าวสารของราชการ พ.ศ. ๒๕๔๐



กระบวนการงานขั้นตอนและวิธีปฏิบัติงานในการให้บริการประชาชน

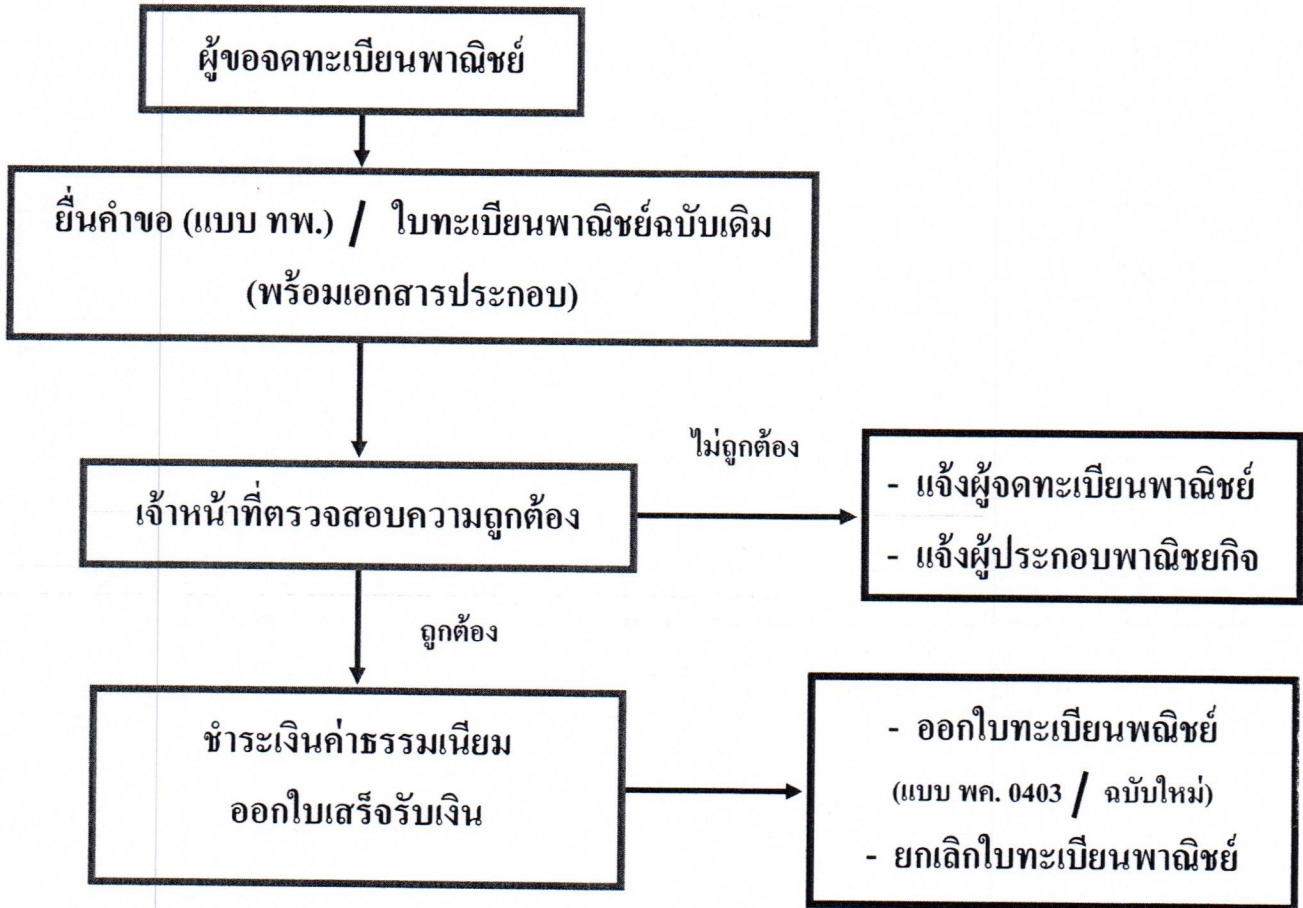
งานบริการ	ระยะเวลาการให้บริการที่ปรับลดแล้ว	ผู้รับผิดชอบ
- การให้บริการด้านการขอข้อมูลข่าวสารตามพรบ. ข้อมูลข่าวสารของราชการ พ.ศ. ๒๕๔๐	๑๒ นาที / ราย	งานข้อมูลข่าวสาร

แผนภูมิขั้นตอนการให้บริการประชาชน

(ด้านงานทะเบียนพาณิชย์)

การจดทะเบียนพาณิชย์

ตั้งใหม่ เปลี่ยนแปลงรายการ จดทะเบียนเลิกประกอบพาณิชย์กิจ



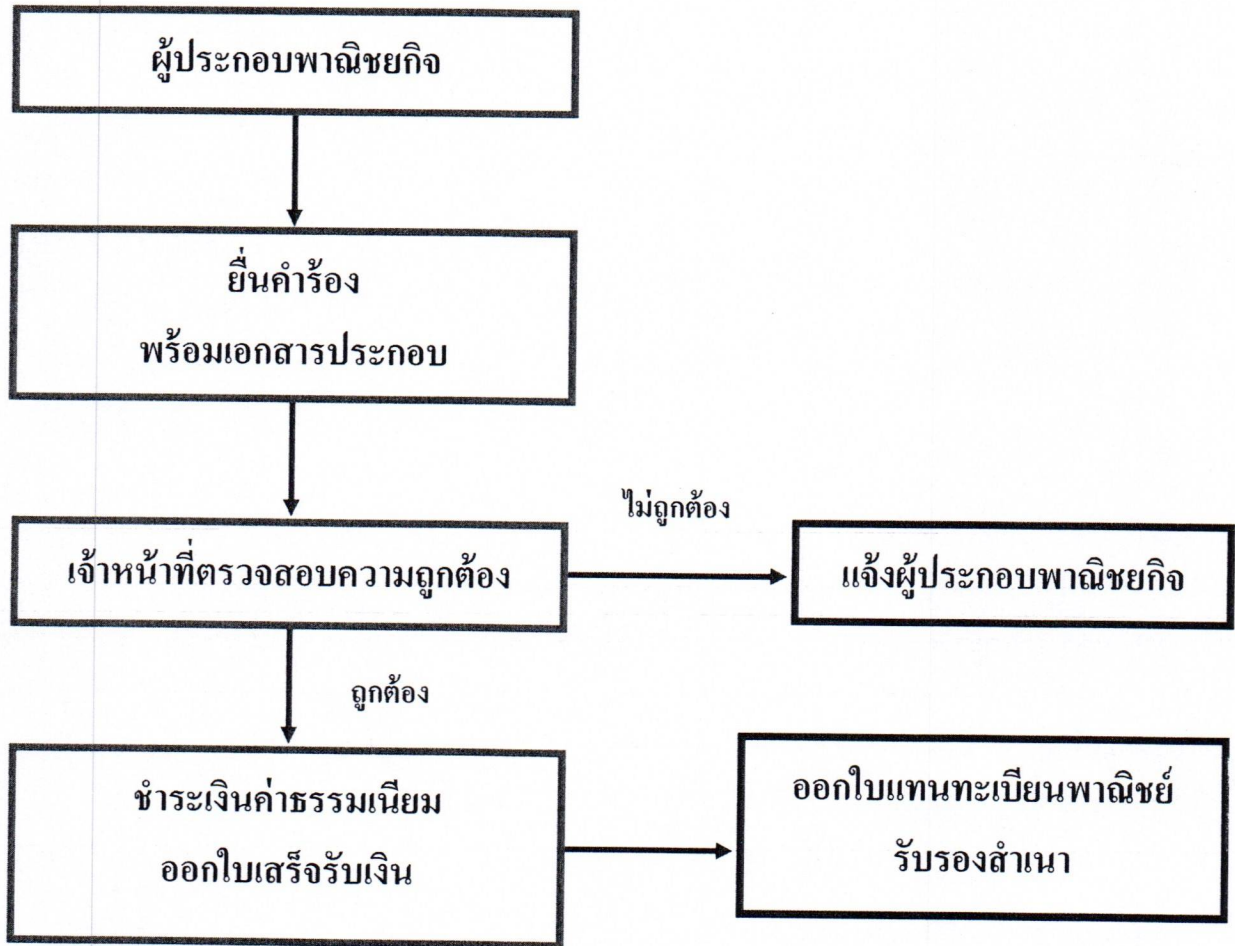
กระบวนการขั้นตอนและวิธีปฏิบัติงานในการให้บริการประชาชน

งานบริการ	ระยะเวลาการให้บริการ	ผู้รับผิดชอบ
การจดทะเบียนพาณิชย์		งานทะเบียนพาณิชย์
- ตั้งใหม่	๑๕ นาที / ราย	
- เปลี่ยนแปลงรายการ		
- การจดทะเบียนเลิกประกอบพาณิชย์กิจ	๑๒ นาที / ราย	

แผนภูมิขั้นตอนการให้บริการประชาชน

(ด้านงานทะเบียนพาณิชย์)

การออกใบแทนใบทะเบียนพาณิชย์ ขอตระจเอกสาร คัดสำเนา รับรองสำเนา



กระบวนการงานขั้นตอนและวิธีปฏิบัติงานในการให้บริการประชาชน

งานบริการ	ระยะเวลาการให้บริการ	ผู้รับผิดชอบ
- การออกใบแทนใบทะเบียนพาณิชย์ ขอตระจเอกสาร คัดสำเนาและรับรองสำเนา	๑๕ นาที / ราย	งานทะเบียนพาณิชย์

แผนภูมิขั้นตอนการให้บริการประชาชน

(ด้านงานกำจัดขยะมูลฝอยและสิ่งปฏิกูล)

การบริการเก็บขยะมูลฝอยและสิ่งปฏิกูล

ตารางการปฏิบัติงานเก็บขยะมูลฝอยและสิ่งปฏิกูล



ระยะเวลาในการกำจัดขยะ

วัน	เวลา	รายการกำจัดเก็บขยะ	หมายเหตุ
จันทร์	๐๗.๓๐ - ๑๖.๓๐ น.	สายที่ ๑, ๒	
อังคาร	๐๗.๓๐ - ๑๖.๓๐ น.	สายที่ ๒	
พุธ	๐๗.๓๐ - ๑๖.๓๐ น.	สายที่ ๑	
พฤหัสบดี	๐๗.๓๐ - ๑๖.๓๐ น.	สายที่ ๒	เก็บขยะตลาดนัด (ตลาดนัดวันพฤหัสบดีตอนเช้า)
ศุกร์	๐๗.๓๐ - ๑๖.๓๐ น.	สายที่ ๑, ๒	
เสาร์	๐๗.๓๐ - ๑๖.๓๐ น.	สายที่ ๑	
อาทิตย์	๐๗.๓๐ - ๑๖.๓๐ น.	สายที่ ๒	เก็บขยะตลาดนัด (ตลาดนัดวันเสาร์)

หมายเหตุ : งานอื่นๆ

๑. ตรวจสอบถังขยะชำรุดซ่อมถังขยะและจัดขยะทำความสะอาดล้างถนนสายหลักในเขต
๒. ตรวจสอบถังขยะชำรุดซ่อมถังขยะและจัดเก็บขยะทำความสะอาดล้างถนนสายรองในเขต
๓. ล้างทำความสะอาดรถเก็บขยะ ซ่อมบำรุงรักษา ตรวจสอบสภาพรถขยะและทำความสะอาดอาคารจอดรถ
๔. งานทำความสะอาดกรณีงานราชพิธี รัฐพิธี งานประเพณีในเขต

*** ผู้รับผิดชอบ งานกำจัดขยะมูลฝอยและสิ่งปฏิกูล ***